



■PCP

## 排水用製品

# PCP (合併浄化槽設置プレハブ工法)



PCP 自動車荷重 T-6



PCP 擁壁 T-0



PCP 擁壁 T-6

## 特徴

- プレハブ工法であるため特殊な作業を必要としません。また、乾式工法でもあり気象条件が悪い場合でも施工が可能で大幅な工期短縮が図れます。
- 支柱底盤部形状をL型にすることで、グラつきがなく自立することによって安全な作業が行えます。

### 施工手順

(自動車荷重 T-6)



基礎栗石・粒度調整碎石



基礎スラブ据付



支柱据付



製品据付完了



浄化槽据付



浄化槽レベル確認

道路用側溝

暗渠型側溝

道路用製品

水路用製品

擁壁

河川・法面  
保護製品

防火水槽  
排水用製品

ブロック  
平板

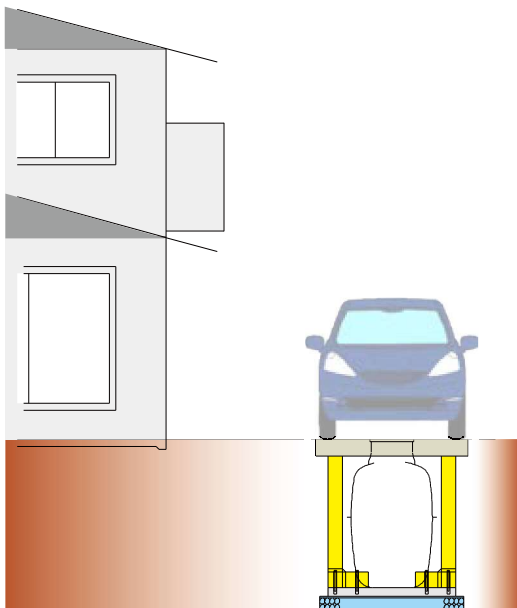
その他  
取扱製品



設置条件による工法種別

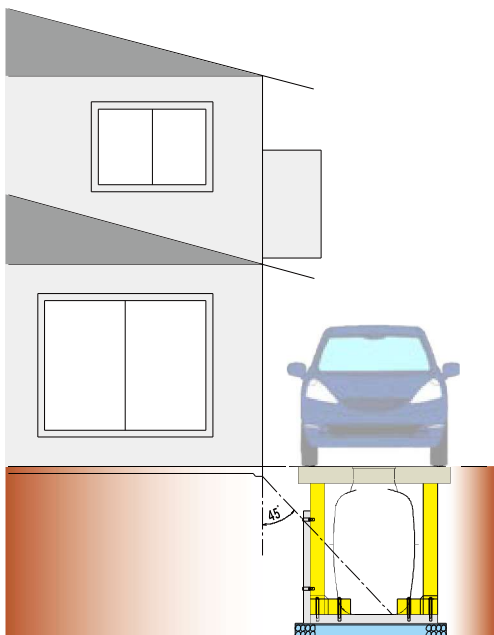
PCP 自動車荷重 T-6

駐車場として使用する場合



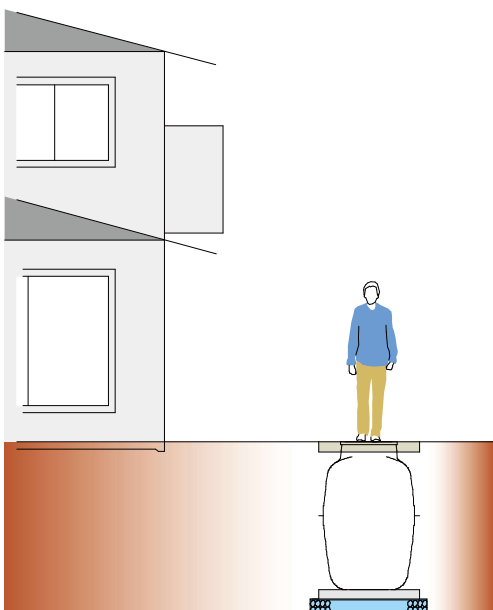
PCP擁壁 自動車荷重 T-6

建物に隣接し且つ、自動車荷重が作用する場合



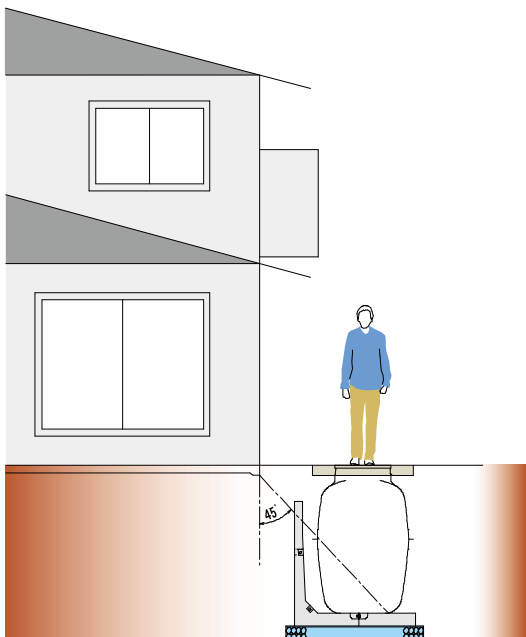
PCP 歩行者荷重 T-0

歩行者荷重が作用する場合



PCP擁壁 T-0

建物に隣接し且つ、歩行者荷重が作用する場合



道路用側溝

函渠・  
暗渠型側溝

道路用製品

水路用製品

擁壁

河川・法面  
保護製品

防火水槽  
排水用製品

ブロック  
平板

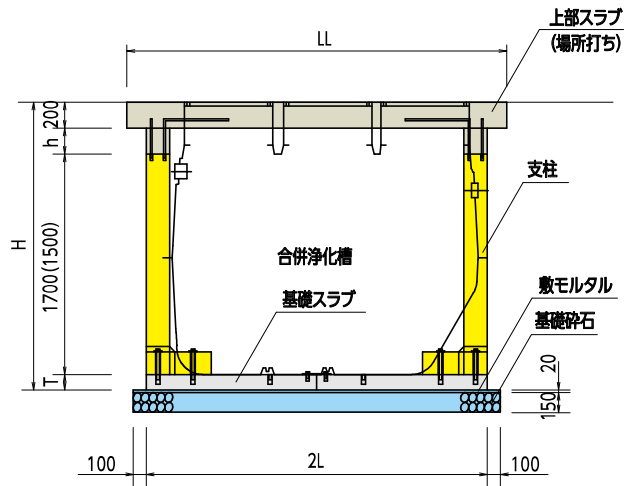
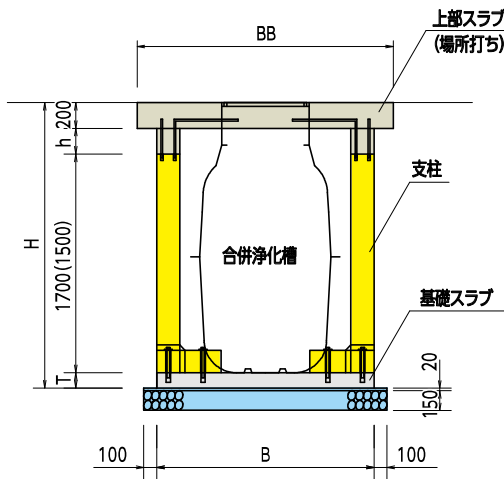
その他  
取扱製品



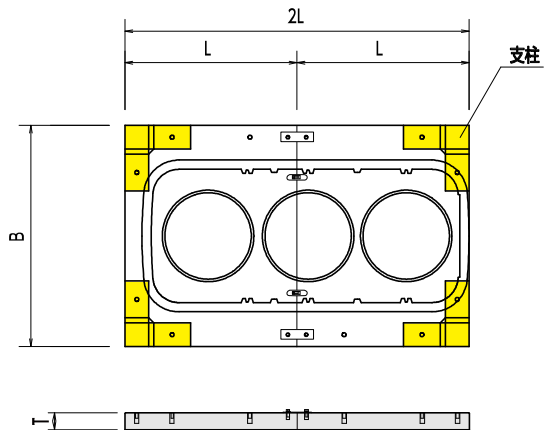
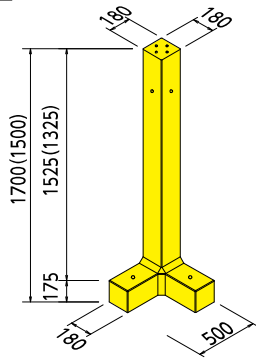
PCP

# 排水用製品 PCP (自動車荷重T-6用)

## 標準断面図

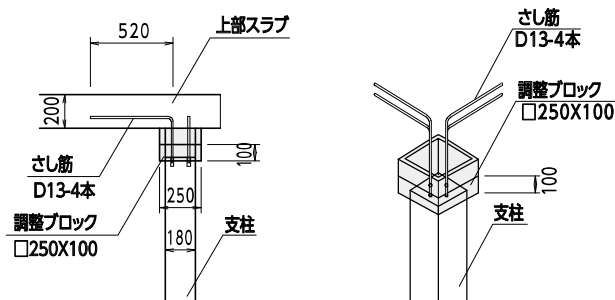


### 支柱



- L型支柱高さは、H1500・H1700の2種類を準備しておりますので、排水計画に応じて注文して下さい。
- MJ-50の支柱形状はT型になっています。寸法は□225×(H1500・H1700・H1900)の3種類です。また、高上げは排水溜樹用補助柵□240×H150で調節する。

## L型支柱高上げ詳細図



- 上部スラブ加工鉄筋も併せて準備出来ます。



道路用側溝  
函渠・暗渠型側溝  
道路用製品  
水路用製品  
擁壁  
河川・法面保護製品  
防火水槽  
排水用製品  
ブロック  
平板  
その他取扱製品



PCP (自動車荷重T-6用) 適用表

| 種別    | 基礎スラブ  |        |         |        |         | 支柱         |              | 上部スラブ   |         | 小型合併浄化槽         |              |
|-------|--------|--------|---------|--------|---------|------------|--------------|---------|---------|-----------------|--------------|
|       | B (mm) | L (mm) | 2L (mm) | T (mm) | 質量 (kg) | L型 質量 (kg) | 1基当り 質量 (kg) | BB (mm) | LL (mm) | 型式              | メーカー名        |
| MJ-26 | 1440   | 1020   | 2040    | 100    | 353     | 165        | 1366         | 1740    | 2340    | CA-5            | フジ<br>クリーン   |
| MJ-15 | 1440   | 1310   | 2620    | 100    | 453     | 165        | 1566         | 1740    | 2920    | CA-7            |              |
| MJ-19 | 1760   | 1375   | 2750    | 110    | 639     | 165        | 1938         | 2060    | 3050    | CA-10           |              |
| MJ-9  | 2110   | 1585   | 3170    | 120    | 963     | 165        | 2586         | 2410    | 3470    | CA-14(12)       |              |
| MJ-50 | 2300   | 1700   | 3400    | 120    | 1126    | 218        | 3124         | 2600    | 3400    | CA-18(16)       |              |
| MJ-23 | 1440   | 1225   | 2450    | 100    | 423     | 165        | 1506         | 1740    | 2750    | CA-5 ポンプ付       |              |
| MJ-22 | 1720   | 1535   | 3070    | 110    | 697     | 165        | 2054         | 2020    | 3370    | CA-7 ポンプ付       |              |
| MJ-16 | 1770   | 1700   | 3400    | 120    | 867     | 165        | 2394         | 2070    | 3700    | CA-10 ポンプ付      |              |
| MJ-50 | 2300   | 1700   | 3400    | 120    | 1126    | 218        | 3124         | 2600    | 3400    | CA-14(12) ポンプ付  |              |
| MJ-1  | 1690   | 1315   | 2630    | 100    | 533     | 181        | 1790         | 1990    | 2930    | CEN-5           |              |
| MJ-8  | 1900   | 1340   | 2680    | 110    | 672     | 181        | 2068         | 2200    | 2980    | CEN-7           |              |
| MJ-50 | 2300   | 1700   | 3400    | 120    | 1126    | 266        | 3316         | 2600    | 3400    | CEN-10          |              |
| MJ-6  | 1580   | 1240   | 2480    | 100    | 470     | 165        | 1600         | 1880    | 2780    | KJ-5            | クボタ          |
| MJ-7  | 1660   | 1500   | 3000    | 110    | 657     | 165        | 1974         | 1960    | 3300    | KJ-7            |              |
| MJ-9  | 2110   | 1585   | 3170    | 120    | 963     | 165        | 2586         | 2410    | 3470    | KJ-10           |              |
| MJ-4  | 2020   | 1845   | 3690    | 120    | 1073    | 165        | 2806         | 2320    | 3990    | KJ-7 ポンプ付       |              |
| MJ-17 | 1490   | 975    | 1950    | 100    | 349     | 165        | 1358         | 1790    | 2250    | KZ-5            | クボタ          |
| MJ-23 | 1440   | 1225   | 2450    | 100    | 423     | 165        | 1506         | 1740    | 2750    | KZ-7            |              |
| MJ-7  | 1660   | 1500   | 3000    | 110    | 657     | 165        | 1974         | 1960    | 3300    | KZ-10           |              |
| MJ-7  | 1660   | 1500   | 3000    | 110    | 657     | 165        | 1974         | 1960    | 3300    | KZ-7 ポンプ付       |              |
| MJ-1  | 1690   | 1315   | 2630    | 100    | 533     | 181        | 1790         | 1990    | 2930    | HSII-5          | クボタ          |
| MJ-2  | 1800   | 1575   | 3150    | 110    | 748     | 181        | 2220         | 2100    | 3450    | HSII-7          |              |
| MJ-4  | 2020   | 1845   | 3690    | 120    | 1073    | 181        | 2870         | 2320    | 3990    | HSII-10         |              |
| MJ-3  | 2110   | 1370   | 2740    | 110    | 763     | 181        | 2250         | 2410    | 3040    | HCZ-14(12)      | クボタ          |
| MJ-5  | 2330   | 1675   | 3350    | 120    | 1124    | 181        | 2972         | 2630    | 3650    | HCZ-21(15~20)   |              |
| MJ-50 | 2300   | 1700   | 3400    | 120    | 1126    | 266        | 3316         | 2600    | 3400    | HCZ-14(12) ポンプ付 |              |
| MJ-1  | 1690   | 1315   | 2630    | 100    | 533     | 181        | 1790         | 1990    | 2930    | CXP-5・CXF-5     | アムズ          |
| MJ-2  | 1800   | 1575   | 3150    | 110    | 748     | 181        | 2220         | 2100    | 3450    | CXP-7・CXF-7     |              |
| MJ-4  | 2020   | 1845   | 3690    | 120    | 1073    | 181        | 2870         | 2320    | 3990    | CXP-10・CXF-10   |              |
| MJ-20 | 1460   | 1190   | 2380    | 100    | 417     | 165        | 1494         | 1760    | 2680    | CXN2-5          | アムズ          |
| MJ-21 | 1700   | 1250   | 2500    | 100    | 510     | 165        | 1680         | 2000    | 2800    | CXN2-7          |              |
| MJ-22 | 1720   | 1535   | 3070    | 110    | 697     | 181        | 2118         | 2020    | 3370    | CXN2-10         |              |
| MJ-12 | 1580   | 1090   | 2180    | 100    | 413     | 165        | 1486         | 1880    | 2480    | 浄化王 NEXT-5      | ニッコー         |
| MJ-15 | 1440   | 1310   | 2620    | 100    | 453     | 165        | 1566         | 1740    | 2920    | 浄化王 NEXT-7      |              |
| MJ-14 | 1940   | 1545   | 3090    | 110    | 791     | 165        | 2242         | 2240    | 3390    | 浄化王-10          |              |
| MJ-4  | 2020   | 1845   | 3690    | 120    | 1073    | 165        | 2806         | 2320    | 3990    | 浄化王-10 ポンプ付     |              |
| MJ-12 | 1580   | 1090   | 2180    | 100    | 413     | 165        | 1486         | 1880    | 2480    | FCE-5           | 大栄産業         |
| MJ-24 | 1780   | 1100   | 2200    | 100    | 470     | 165        | 1600         | 2080    | 2500    | FCE-7           |              |
| MJ-25 | 1780   | 1400   | 2800    | 110    | 658     | 165        | 1976         | 2080    | 3100    | FCE-10          |              |
| MJ-17 | 1490   | 975    | 1950    | 100    | 349     | 165        | 1358         | 1790    | 2250    | SGCX-5          | 積水ホーム<br>テクノ |
| MJ-18 | 1490   | 1275   | 2550    | 100    | 456     | 165        | 1572         | 1790    | 2850    | SGCX-7          |              |
| MJ-17 | 1490   | 975    | 1950    | 100    | 349     | 165        | 1358         | 1790    | 2250    | KTG-5           | ハウス<br>テック   |
| MJ-18 | 1490   | 1275   | 2550    | 100    | 456     | 165        | 1572         | 1790    | 2850    | KTG-7           |              |

●表記以外の型式にも対応出来ますので、お問い合わせください。

道路用側溝

暗渠型側溝  
函渠

道路用製品

水路用製品

擁壁

河川・法面  
保護製品

防火水槽  
排水用製品

ブロック  
平板

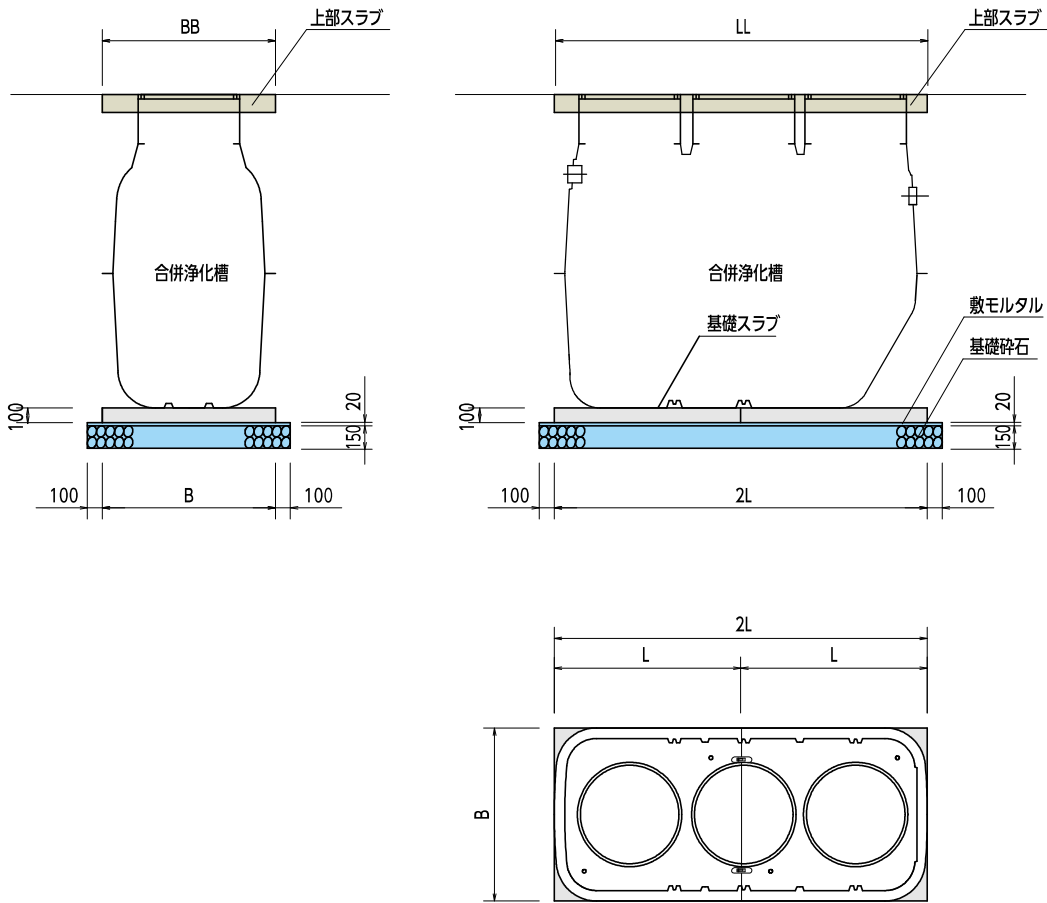
その他  
取扱製品



■PCP

# 排水用製品 PCP (歩行者荷重T-0用)

## 標準断面図



●上部スラブ加工鉄筋も併せて準備出来ます。

道路用側溝  
 函渠・暗渠型側溝  
 道路用製品  
 水路用製品  
 擁壁  
 河川・法面保護製品  
 防火水槽  
 排水用製品  
 ブロック平板  
 その他取扱製品



PCP (歩行者荷重T-0用) 適用表

| 種別       | 基礎スラブ     |           |            |            | 1基当り<br>質量 (kg) | 上部スラブ      |            | 小型合併浄化槽       |              |
|----------|-----------|-----------|------------|------------|-----------------|------------|------------|---------------|--------------|
|          | B<br>(mm) | L<br>(mm) | 2L<br>(mm) | 質量<br>(kg) |                 | BB<br>(mm) | LL<br>(mm) | 型式            | メーカー名        |
| MJ-17 TO | 1050      | 850       | 1700       | 214        | 428             | 1050       | 1700       | CA-5          | フジ<br>クリーン   |
| MJ-18 TO | 1050      | 1200      | 2400       | 302        | 604             | 1050       | 2400       | CA-7          |              |
| MJ-10 TO | 1350      | 1300      | 2600       | 421        | 842             | 1350       | 2600       | CA-10         |              |
| MJ-51 TO | 1850      | 1350      | 2700       | 599        | 1198            | 1700       | 2700       | CA-14(12)     |              |
| MJ-1 TO  | 1250      | 1250      | 2500       | 375        | 750             | 1250       | 2500       | CEN-5         | フジ<br>クリーン   |
| MJ-8 TO  | 1450      | 1300      | 2600       | 452        | 904             | 1450       | 2600       | CEN-7         |              |
| MJ-50 TO | 1750      | 1525      | 3050       | 641        | 1282            | 1750       | 3050       | CEN-10        |              |
| MJ-6 TO  | 1150      | 1100      | 2200       | 304        | 608             | 1150       | 2200       | KJ-5          | クボタ          |
| MJ-7 TO  | 1200      | 1400      | 2800       | 403        | 806             | 1200       | 2800       | KJ-7          |              |
| MJ-9 TO  | 1700      | 1550      | 3100       | 632        | 1264            | 1700       | 3100       | KJ-10         |              |
| MJ-19 TO | 1000      | 825       | 1650       | 198        | 396             | 1000       | 1650       | KZ-5          | クボタ          |
| MJ-20 TO | 1000      | 1075      | 2150       | 258        | 516             | 1000       | 2150       | KZ-7          |              |
| MJ-7 TO  | 1200      | 1400      | 2800       | 403        | 806             | 1200       | 2800       | KZ-10         |              |
| MJ-1 TO  | 1250      | 1250      | 2500       | 375        | 750             | 1250       | 2500       | HS II-5       | クボタ          |
| MJ-2 TO  | 1350      | 1550      | 3100       | 502        | 1004            | 1350       | 3100       | HS II-7       |              |
| MJ-4 TO  | 1600      | 1850      | 3700       | 710        | 1420            | 1600       | 3700       | HS II-10      |              |
| MJ-3 TO  | 1650      | 1350      | 2700       | 535        | 1070            | 1650       | 2700       | HCZ-14(12)    | クボタ          |
| MJ-5 TO  | 1900      | 1650      | 3300       | 752        | 1504            | 1900       | 3300       | HCZ-21(15~20) |              |
| MJ-1 TO  | 1250      | 1250      | 2500       | 375        | 750             | 1250       | 2500       | CXP-5・CXF-5   | アムズ          |
| MJ-2 TO  | 1350      | 1550      | 3100       | 502        | 1004            | 1350       | 3100       | CXP-7・CXF-7   |              |
| MJ-4 TO  | 1600      | 1850      | 3700       | 710        | 1420            | 1600       | 3700       | CXP-10・CXF-10 |              |
| MJ-15 TO | 1000      | 1150      | 2300       | 276        | 552             | 1200       | 2500       | CXN2-5        | アムズ          |
| MJ-1 TO  | 1250      | 1250      | 2500       | 375        | 750             | 1250       | 2500       | CXN2-7        |              |
| MJ-2 TO  | 1350      | 1550      | 3100       | 502        | 1004            | 1350       | 3100       | CXN2-10       |              |
| MJ-17 TO | 1050      | 850       | 1700       | 214        | 428             | 1050       | 1700       | 浄化王 NEXT-5    | ニッコー         |
| MJ-15 TO | 1000      | 1150      | 2300       | 276        | 552             | 1200       | 2500       | 浄化王 NEXT-7    |              |
| MJ-14 TO | 1500      | 1450      | 2900       | 522        | 1044            | 1500       | 2900       | 浄化王-10        |              |
| MJ-12 TO | 1150      | 950       | 1900       | 262        | 524             | 1150       | 1900       | FCE-5         | 大栄産業         |
| MJ-21 TO | 1350      | 1000      | 2000       | 324        | 648             | 1350       | 2000       | FCE-7         |              |
| MJ-8 TO  | 1450      | 1300      | 2600       | 452        | 904             | 1450       | 2600       | FCE-10        |              |
| MJ-17 TO | 1050      | 850       | 1700       | 214        | 428             | 1050       | 1700       | SGCX-5        | 積水ホーム<br>テクノ |
| MJ-18 TO | 1050      | 1200      | 2400       | 302        | 604             | 1050       | 2400       | SGCX-7        |              |
| MJ-17 TO | 1050      | 850       | 1700       | 214        | 428             | 1050       | 1700       | KTG-5         | ハウス<br>テック   |
| MJ-18 TO | 1050      | 1200      | 2400       | 302        | 604             | 1050       | 2400       | KTG-7         |              |

- 表記以外の型式にも対応出来ますので、お問い合わせください。
- MJ-15 TO・MJ-51 TO以外は、上部スラブ共に同じ寸法になっています。

道路用側溝

函渠・  
暗渠型側溝

道路用製品

水路用製品

擁  
壁

河川・法面  
保護製品

防火水槽  
排水用製品

ブロック  
平板

その他  
取扱製品

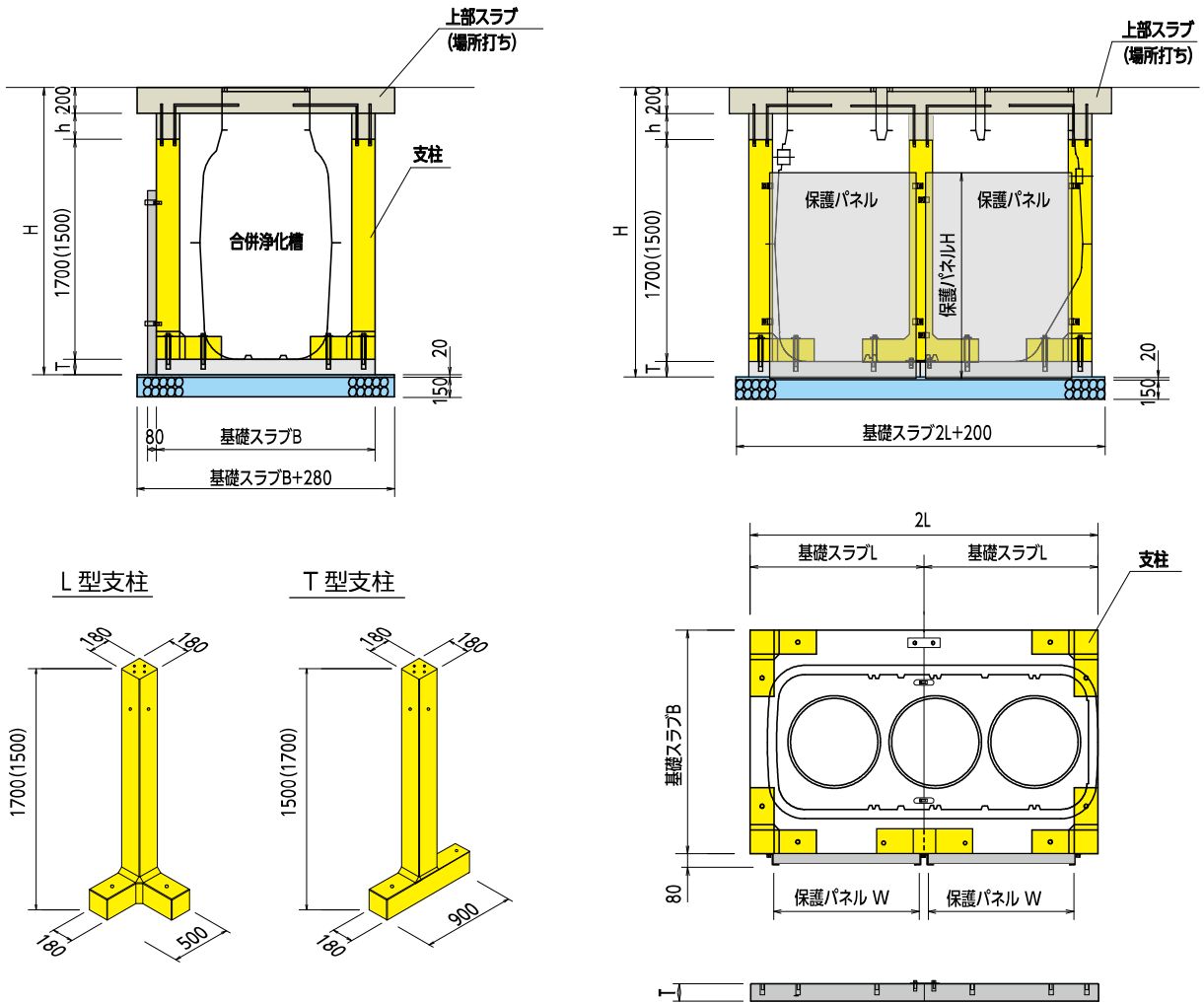




PCP

# 排水用製品 PCP擁壁 (自動車荷重T-6用)

## 標準断面図



- 支柱高さは、H1500・H1700の2種類を準備しておりますので、排水計画に応じて注文して下さい。
- 上部スラブはT-6用と同じ形状寸法になります。
- 上部スラブ加工鉄筋も併せて準備出来ます。

道路用側溝  
 函渠・暗渠型側溝  
 道路用製品  
 水路用製品  
 擁壁  
 河川・法面保護製品  
 防火水槽  
 排水用製品  
 ブロック平板  
 その他取扱製品



PCP擁壁(自動車荷重T-6用)適用表

| 種別    | 基礎スラブ     |           |            |           |            | 支柱               |                  | 保護パネル     |           |                   | 1基当り<br>質量(kg) | 小型合併浄化槽     |              |
|-------|-----------|-----------|------------|-----------|------------|------------------|------------------|-----------|-----------|-------------------|----------------|-------------|--------------|
|       | B<br>(mm) | L<br>(mm) | 2L<br>(mm) | T<br>(mm) | 質量<br>(kg) | L型<br>質量<br>(kg) | T型<br>質量<br>(kg) | W<br>(mm) | H<br>(mm) | パネル<br>質量<br>(kg) |                | 型式          | メーカー名        |
| MJ-26 | 1440      | 1020      | 2040       | 100       | 353        | 165              | 172              | 855       | 1300      | 213               | 1964           | CA-5        | フジ<br>クリーン   |
| MJ-15 | 1440      | 1310      | 2620       | 100       | 453        | 165              | 172              | 1145      | 1300      | 286               | 2310           | CA-7        |              |
| MJ-19 | 1760      | 1375      | 2750       | 110       | 639        | 165              | 172              | 1210      | 1300      | 302               | 2714           | CA-10       |              |
| MJ-1  | 1690      | 1315      | 2630       | 100       | 533        | 181              | 187              | 1150      | 1400      | 309               | 2595           | CEN-5       | フジ<br>クリーン   |
| MJ-8  | 1900      | 1340      | 2680       | 110       | 672        | 181              | 187              | 1175      | 1600      | 361               | 2977           | CEN-7       |              |
| MJ-6  | 1580      | 1240      | 2480       | 100       | 470        | 165              | 172              | 1075      | 1300      | 268               | 2308           | KJ-5        | クボタ          |
| MJ-7  | 1660      | 1500      | 3000       | 110       | 657        | 165              | 172              | 1335      | 1300      | 333               | 2812           | KJ-7        |              |
| MJ-9  | 2110      | 1585      | 3170       | 120       | 963        | 165              | 172              | 1420      | 1300      | 354               | 3466           | KJ-10       |              |
| MJ-4  | 2020      | 1845      | 3690       | 120       | 1073       | 165              | 172              | 1680      | 1300      | 419               | 3816           | KJ-7ポンプ付    | クボタ          |
| MJ-17 | 1490      | 975       | 1950       | 100       | 349        | 165              | —                | 1695      | 1300      | 423               | 1781           | KZ-5        |              |
| MJ-23 | 1440      | 1225      | 2450       | 100       | 423        | 165              | 172              | 1060      | 1300      | 265               | 2208           | KZ-7        |              |
| MJ-7  | 1660      | 1500      | 3000       | 110       | 657        | 165              | 172              | 1335      | 1300      | 333               | 2812           | KZ-10       | クボタ          |
| MJ-1  | 1690      | 1315      | 2630       | 100       | 533        | 181              | 187              | 1150      | 1500      | 331               | 2639           | HSII-5      |              |
| MJ-2  | 1800      | 1575      | 3150       | 110       | 748        | 181              | 187              | 1410      | 1500      | 406               | 3219           | HSII-7      | アムズ          |
| MJ-1  | 1690      | 1315      | 2630       | 100       | 533        | 181              | 187              | 1150      | 1500      | 331               | 2639           | CXP-5・CXF-5 |              |
| MJ-2  | 1800      | 1575      | 3150       | 110       | 748        | 181              | 187              | 1410      | 1500      | 406               | 3219           | CXP-7・CXF-7 |              |
| MJ-20 | 1460      | 1190      | 2380       | 100       | 417        | 165              | 172              | 1025      | 1300      | 256               | 2178           | CXN2-5      | アムズ          |
| MJ-21 | 1700      | 1250      | 2500       | 100       | 510        | 165              | 172              | 1085      | 1300      | 271               | 2394           | CXN2-7      |              |
| MJ-22 | 1720      | 1535      | 3070       | 110       | 697        | 181              | 187              | 1370      | 1500      | 395               | 3095           | CXN2-10     |              |
| MJ-12 | 1580      | 1090      | 2180       | 100       | 413        | 165              | 172              | 925       | 1300      | 231               | 2120           | 浄化王NEXT-5   | ニッコー         |
| MJ-15 | 1440      | 1310      | 2620       | 100       | 453        | 165              | 172              | 1145      | 1300      | 286               | 2310           | 浄化王NEXT-7   |              |
| MJ-14 | 1940      | 1545      | 3090       | 110       | 791        | 165              | 172              | 1380      | 1300      | 344               | 3102           | 浄化王-10      |              |
| MJ-4  | 2020      | 1845      | 3690       | 120       | 1073       | 165              | 172              | 1680      | 1300      | 419               | 3816           | 浄化王-10ポンプ付  |              |
| MJ-12 | 1580      | 1090      | 2180       | 100       | 413        | 165              | 172              | 925       | 1300      | 231               | 2120           | FCE-5       | 大栄産業         |
| MJ-24 | 1780      | 1100      | 2200       | 100       | 470        | 165              | 172              | 935       | 1300      | 233               | 2238           | FCE-7       |              |
| MJ-25 | 1780      | 1400      | 2800       | 110       | 658        | 165              | 172              | 1235      | 1300      | 308               | 2764           | FCE-10      |              |
| MJ-17 | 1490      | 975       | 1950       | 100       | 349        | 165              | —                | 1695      | 1300      | 423               | 1781           | SGCX-5      | 積水ホーム<br>テクノ |
| MJ-18 | 1490      | 1275      | 2550       | 100       | 456        | 165              | 172              | 1110      | 1300      | 277               | 2298           | SGCX-7      |              |
| MJ-17 | 1490      | 975       | 1950       | 100       | 349        | 165              | —                | 1695      | 1300      | 423               | 1781           | KTG-5       | ハウス<br>テック   |
| MJ-18 | 1490      | 1275      | 2550       | 100       | 456        | 165              | 172              | 1110      | 1300      | 277               | 2298           | KTG-7       |              |

●表記以外の型式にも対応出来ますので、お問い合わせください。

道路用側溝

暗渠型側溝

道路用製品

水路用製品

擁壁

河川・法面  
保護製品

排水用製品  
防火水槽

ブロック  
平板

取扱製品  
その他

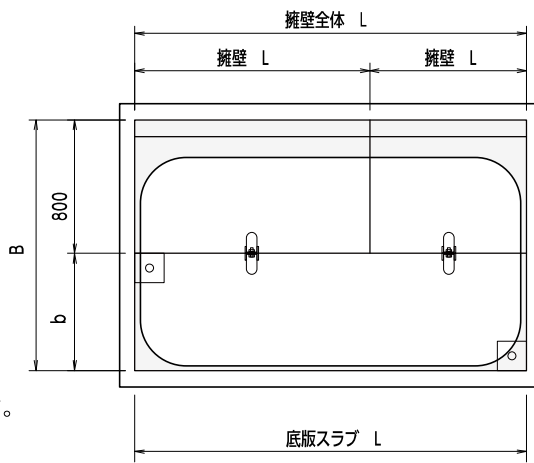
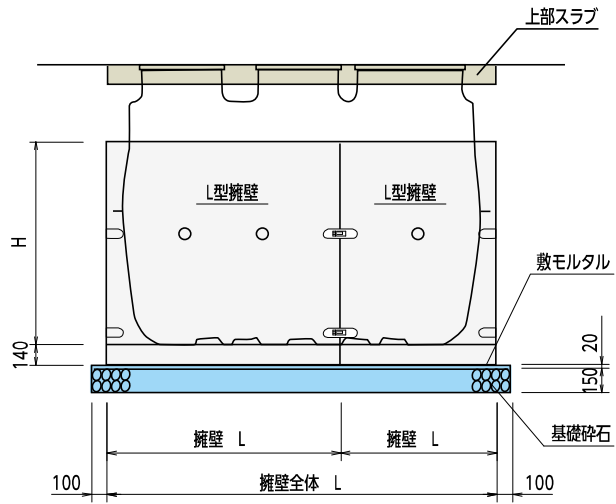
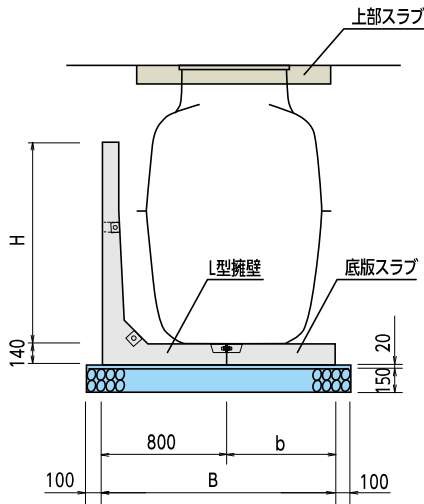




PCP

# 排水用製品 PCP擁壁 (歩行者荷重T-0用)

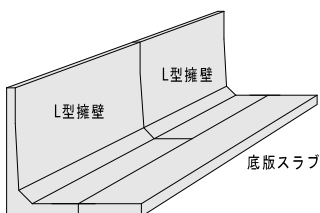
## 標準断面図



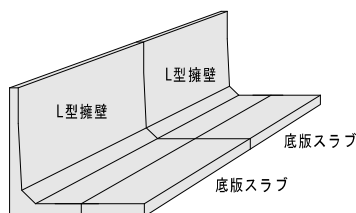
- 上部スラブはT-0用と同じ形状寸法になります。
- 上部スラブ加工鉄筋も併せて準備出来ます。

## 製品組合せタイプ

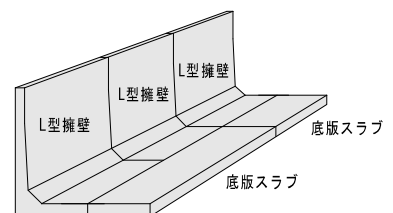
全体 L=2000~2600



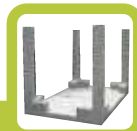
全体 L=2800・3000



全体 L=3300~3800



道路用側溝  
函渠・暗渠型側溝  
道路用製品  
水路用製品  
擁壁  
河川・法面保護製品  
防火水槽排水用製品  
ブロック平板  
その他取扱製品



PCP擁壁 (歩行者荷重T-0用) 適用表

| 型式            | L 型擁壁     |           |           |           |              |           |                 | 底板スラブ     |           |           |                  |     |     | 1 基当り<br>質量 (kg) |
|---------------|-----------|-----------|-----------|-----------|--------------|-----------|-----------------|-----------|-----------|-----------|------------------|-----|-----|------------------|
|               | H<br>(mm) | L<br>(mm) | L<br>(mm) | L<br>(mm) | 全体 L<br>(mm) | B<br>(mm) | 擁壁本体<br>質量 (kg) | b<br>(mm) | L<br>(mm) | L<br>(mm) | 底板スラブ<br>質量 (kg) |     |     |                  |
| CA-5          | H1200     | 1000      | 1000      | —         | 2000         | 1300      | 647 647         | —         | 500       | 2000      | —                | 343 | —   | 1637             |
| CA-7          | H1200     | 1000      | 1500      | —         | 2500         | 1300      | 647 971         | —         | 500       | 2500      | —                | 429 | —   | 2047             |
| CA-10         | H1200     | 1300      | 1300      | —         | 2600         | 1500      | 842 842         | —         | 700       | 2600      | —                | 624 | —   | 2308             |
| CEN-5         | H1300     | 1000      | 1500      | —         | 2500         | 1500      | 672 1008        | —         | 700       | 2500      | —                | 600 | —   | 2280             |
| CEN-7         | H1500     | 1300      | 1300      | —         | 2600         | 1700      | 937 937         | —         | 900       | 2600      | —                | 803 | —   | 2677             |
| KJ-5          | H1200     | 1000      | 1300      | —         | 2300         | 1300      | 647 842         | —         | 500       | 2300      | —                | 394 | —   | 1883             |
| KJ-7          | H1200     | 1300      | 1500      | —         | 2800         | 1500      | 842 971         | —         | 700       | 1300      | 1500             | 312 | 360 | 2485             |
| KJ-10         | H1200     | 1000      | 1000      | 1300      | 3300         | 1900      | 647 647         | 842       | 1100      | 2000      | 1300             | 755 | 490 | 3381             |
| KZ-5          | H1200     | 1000      | 1000      | —         | 2000         | 1300      | 647 647         | —         | 500       | 2000      | —                | 343 | —   | 1637             |
| KZ-7          | H1200     | 1000      | 1300      | —         | 2300         | 1300      | 647 842         | —         | 500       | 2300      | —                | 394 | —   | 1883             |
| KZ-10         | H1200     | 1300      | 1500      | —         | 2800         | 1500      | 842 971         | —         | 700       | 1300      | 1500             | 312 | 360 | 2485             |
| HSII-5        | H1400     | 1000      | 1500      | —         | 2500         | 1500      | 696 1045        | —         | 700       | 2500      | —                | 600 | —   | 2341             |
| HSII-7        | H1400     | 1000      | 1000      | 1300      | 3300         | 1500      | 696 696         | 905       | 700       | 2000      | 1300             | 480 | 312 | 3089             |
| HSII-10       | H1500     | 1000      | 1300      | 1500      | 3800         | 1900      | 721 937         | 1081      | 1100      | 2300      | 1500             | 868 | 566 | 4173             |
| CXP-5・CXF-5   | H1400     | 1000      | 1500      | —         | 2500         | 1500      | 696 1045        | —         | 700       | 2500      | —                | 600 | —   | 2341             |
| CXP-7・CXF-7   | H1400     | 1000      | 1000      | 1300      | 3300         | 1500      | 696 696         | 905       | 700       | 2000      | 1300             | 480 | 312 | 3089             |
| CXP-10・CXF-10 | H1500     | 1000      | 1300      | 1500      | 3800         | 1900      | 721 937         | 1081      | 1100      | 2300      | 1500             | 868 | 566 | 4173             |
| CXN2-5        | H1200     | 1000      | 1300      | —         | 2300         | 1300      | 647 842         | —         | 500       | 2300      | —                | 394 | —   | 1883             |
| CXN2-7        | H1200     | 1000      | 1500      | —         | 2500         | 1500      | 647 971         | —         | 700       | 2500      | —                | 600 | —   | 2218             |
| CXN2-10       | H1400     | 1000      | 1000      | 1300      | 3300         | 1500      | 696 696         | 905       | 700       | 2000      | 1300             | 480 | 312 | 3089             |
| 浄化王 NEXT-5    | H1200     | 1000      | 1000      | —         | 2000         | 1300      | 647 647         | —         | 500       | 2000      | —                | 343 | —   | 1637             |
| 浄化王 NEXT-7    | H1200     | 1000      | 1500      | —         | 2500         | 1300      | 647 971         | —         | 500       | 2500      | —                | 429 | —   | 2047             |
| 浄化王-10        | H1200     | 1500      | 1500      | —         | 3000         | 1700      | 971 971         | —         | 900       | 1500      | 1500             | 463 | 463 | 2868             |
| FCE-5         | H1200     | 1000      | 1000      | —         | 2000         | 1300      | 647 647         | —         | 500       | 2000      | —                | 343 | —   | 1637             |
| FCE-7         | H1200     | 1000      | 1000      | —         | 2000         | 1500      | 647 647         | —         | 700       | 2000      | —                | 480 | —   | 1774             |
| FCE-10        | H1200     | 1300      | 1300      | —         | 2600         | 1500      | 842 842         | —         | 700       | 2600      | —                | 624 | —   | 2308             |
| SGCX-5        | H1200     | 1000      | 1000      | —         | 2000         | 1300      | 647 647         | —         | 500       | 2000      | —                | 343 | —   | 1637             |
| SGCX-7        | H1200     | 1000      | 1500      | —         | 2500         | 1300      | 647 971         | —         | 500       | 2500      | —                | 429 | —   | 2047             |
| KTG-5         | H1200     | 1000      | 1000      | —         | 2000         | 1300      | 647 647         | —         | 500       | 2000      | —                | 343 | —   | 1637             |
| KTG-7         | H1200     | 1000      | 1500      | —         | 2500         | 1300      | 647 971         | —         | 500       | 2500      | —                | 429 | —   | 2047             |

●表記以外の型式にも対応出来ますので、お問い合わせください。

PCP擁壁質量 (kg)

| H/L   | L1000 | L1300 | L1500 | 全高   |
|-------|-------|-------|-------|------|
| H1200 | 647   | 842   | 971   | 1340 |
| H1300 | 672   | 873   | 1008  | 1440 |
| H1400 | 696   | 905   | 1045  | 1540 |
| H1500 | 721   | 937   | 1081  | 1640 |

底板スラブ質量 (kg)

| b/L  | 1300 | 1500 | 2000 | 2300 | 2500 | 2600 |
|------|------|------|------|------|------|------|
| 500  | /    | /    | 343  | 394  | 429  | 446  |
| 700  | 312  | 360  | 480  | /    | 600  | 624  |
| 900  | /    | 463  | /    | /    | /    | 803  |
| 1100 | 490  | 566  | 755  | 868  | /    | /    |

道路用側溝

函渠・  
暗渠型側溝

道路用製品

水路用製品

擁壁

河川・法面  
保護製品

防火水槽  
排水用製品

ブロック  
平板

その他  
取扱製品