



■アデム

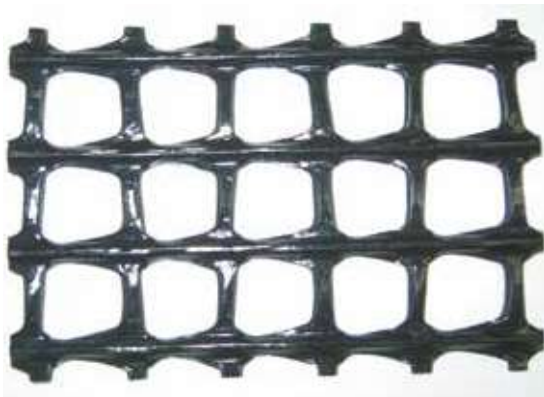
## 補強土壁工法 アデム

NETIS KK-980079-V

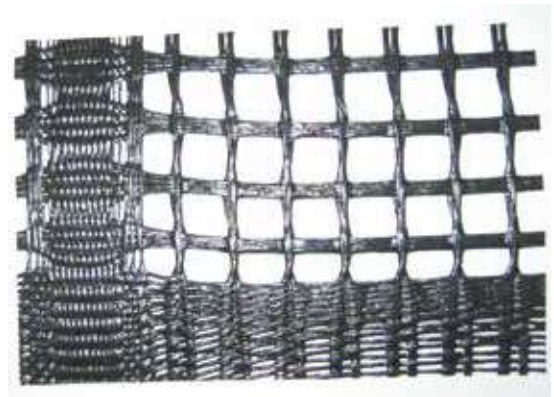
### 特徴

- 盛土材と補強材(アデム)との摩擦抵抗力による補強効果及びアデムの強度により、両者が一体となって複合体を構成し土圧に対して安定する工法です。

#### Gタイプ



#### Fタイプ



#### Gタイプ

アデムGタイプはポリエチレンネットにテクノーラ(アラミド繊維)を挿入したジオグリッドです。

品番	G-35	G-50	G-60	G-80	G-100	G-120
目合(mm)	26×28	26×28	26×28	26×28	26×28	26×28
幅(m)	1.2	1.2	1.2	1.2	1.2	1.2
長さ(m)	30	30	30	30	30	30
品質管理強度(kN/m)	35×10	50×10	60×10	80×10	100×10	120×10
伸びひずみ(%)	5.0×8.0	5.0×8.0	5.0×8.0	5.0×8.0	5.0×8.0	5.0×8.0
製品基準強度(kN/m)	32	46	56	77	95	110
クリープ限度強度(kN/m)	19	27	33	46	57	67

目合・品質管理強度のいずれも、「たて×よこ」を示す

#### Fタイプ

アデムFタイプはテトロン(ポリエステル繊維)とテクノーラ(アラミド繊維)を交織させたグリッド状の織物を特殊樹脂コーティングしたジオグリッドです。

品番	F-80	F-100	F-150	F-200
目合(mm)	18×16	18×16	18×16	18×16
幅(m)	2.0	2.0	2.0	2.0
長さ(m)	50	50	50	50
品質管理強度(kN/m)	80×80	100×100	150×100	200×100
伸びひずみ(%)	6.0×15.0	6.0×15.0	6.0×15.0	6.0×15.0
製品基準強度(kN/m)	75	90	140	180
クリープ限度強度(kN/m)	44	54	87	110

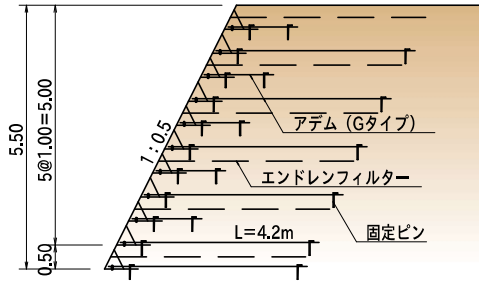
目合・品質管理強度のいずれも、「たて×よこ」を示す



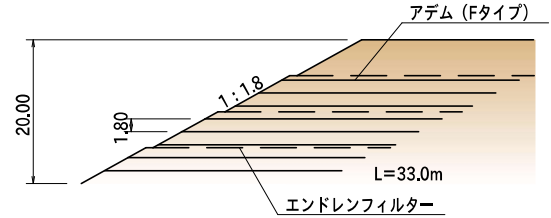
標準断面図

「本製品についての詳細カタログ及び技術資料を用意しております。」

急勾配盛土の補強 (Gタイプ)



緩斜面高盛土の補強 (Fタイプ)



道路用側溝

暗渠・  
函渠・  
側溝

道路用製品

水路用製品

擁  
壁

河川・法面  
保護製品

防火水槽  
排水用製品

ブロック  
平板

その他  
取扱製品