

■緑化テールアルメ

補強土壁工法

# 緑化テールアルメ

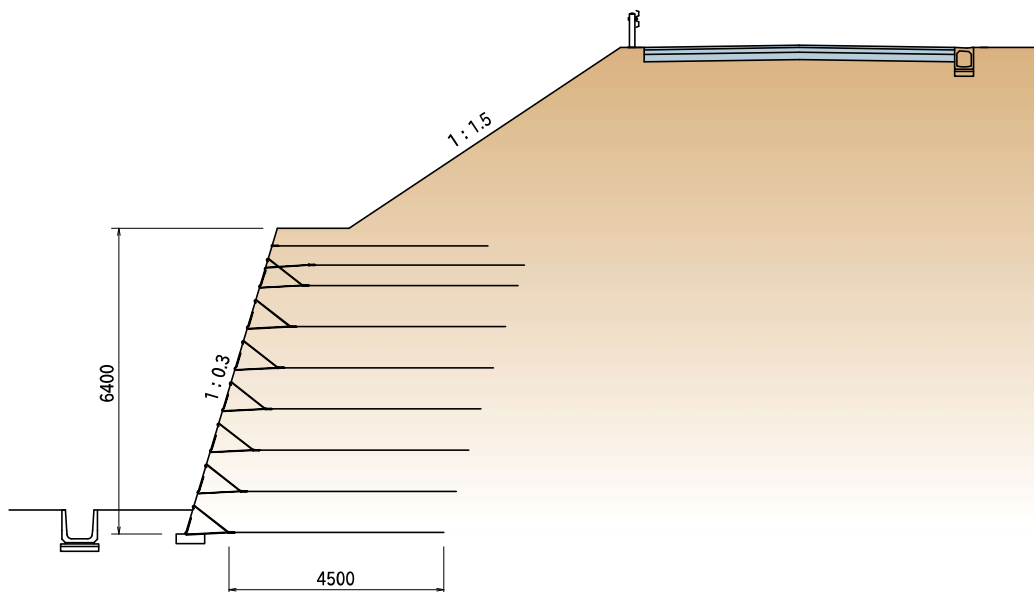
NETIS TH-990034-V

## 特徴

- 盛土材と鋼製帯状補強材との摩擦抵抗力による補強効果及び補強材の強度により、両者が一体となって複合体を構成し土圧に対して安定する工法です。



## 標準断面図



道路用側溝

暗渠・  
函渠・  
側溝

道路用製品

水路用製品

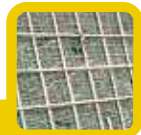
擁壁

河川・  
法面  
保護製品

防火水槽  
排水用製品

ブロック  
平板

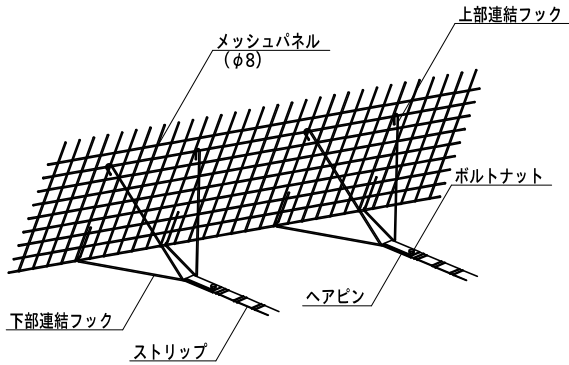
その他  
取扱製品



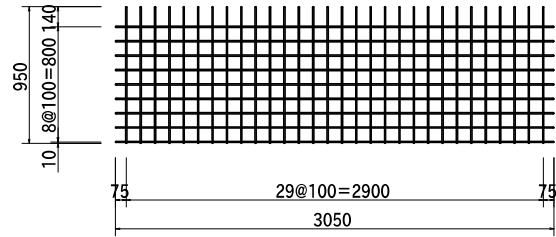
製品規格

「本製品についての詳細カタログ及び技術資料を用意しております。」

組立図

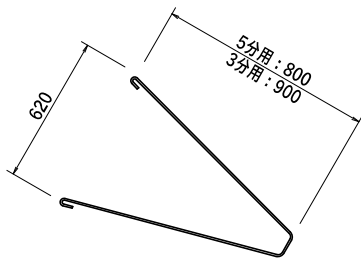


メッシュパネル

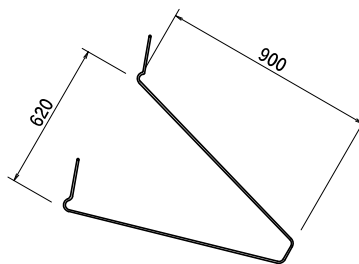


材 質	公称寸法(mm)	公称面積(m <sup>2</sup> )	質量(kg)	備 考
一般構造用圧延鋼材SS400	3000×900	2.70	22.1	メッキ仕上げ
鉄筋コンクリート用棒鋼SR295				
溶接金網用鉄線SWM-P				

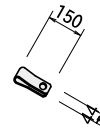
上部連結フック



下部連結フック



ヘアピン



品 名	寸 法(mm)	備 考
上部連結フック5分用	620×800	メッキ仕上げ
上部連結フック3分用	620×900	メッキ仕上げ
下部連結フック	620×900	メッキ仕上げ
ヘアピン	150×44×4.5	メッキ仕上げ
ストリップ	4.0×60	SM490Aメッキ仕上げ
ボルトナット	M12	強度区分ボルト8.8・ナット4.0

道路用側溝

暗渠・  
函渠  
側溝

道路用製品

水路用製品

擁  
壁

河川・法面  
保護製品

防火水槽  
排水用製品

ブロック  
平板

その他  
取扱製品