

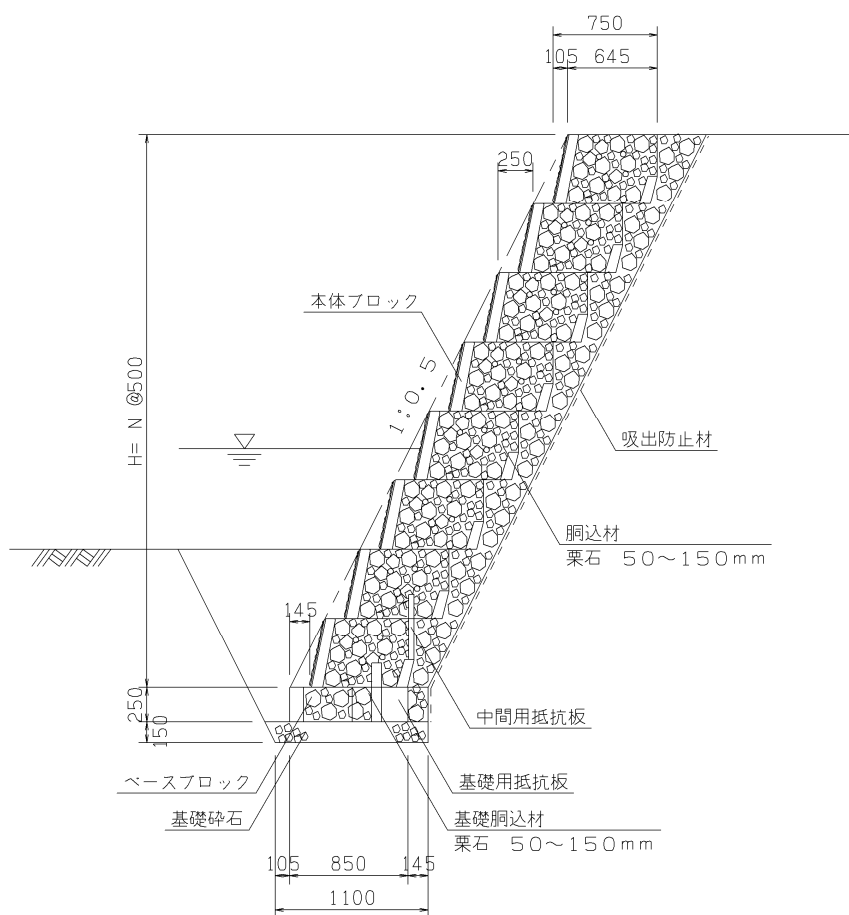
河川の多自然型護岸ブロック マザーズブロックⅢ型

NETIS QS-180033-VR

特徴

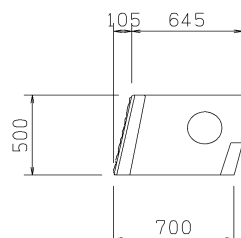
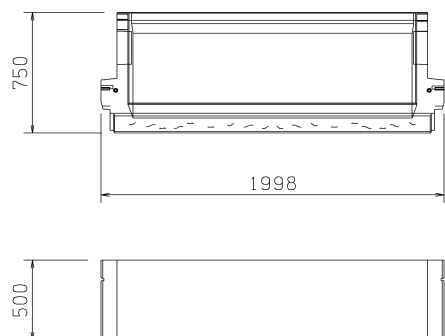
- ・ 栗石と抵抗版を用いることにより活動抵抗力を更に強化した安全・安心の空積みブロック構造です。
- ・ 製品両端部の凹部空間及び栗石の隙間が生物の棲みかや増水時の避難場所となります。
- ・ 簡単な施工方法の実現により工期を大幅に短縮することができます。
- ・ 後方に傾斜した前面壁と両端部に形成される凹部の陰影により、ブロックの単調性が軽減され景観性が向上できます。

標準断面図



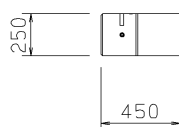
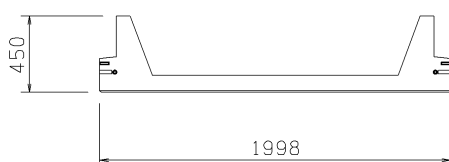
製品規格

本体ブロック



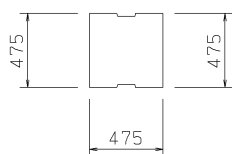
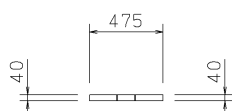
参考質量 403kg

ベースブロック



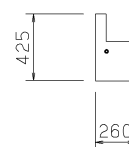
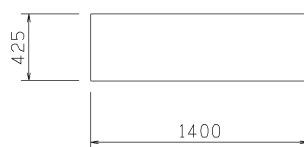
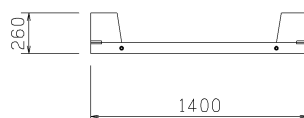
参考質量 185kg

中間用抵抗板



参考質量 21kg

基礎用抵抗板



参考質量 138kg

参考歩掛表

(本体：10m²当り、基礎部：10m当り、抵抗板：10枚当り)

名称	単位	世話役	特殊作業員	普通作業員	ラフテレーンクレーン		諸経費
		(人)	(人)	(人)	(日)		(%)
本体ブロック	m ²	0.08	0.26	0.41	0.17	25t	4
ベースブロック	m	0.06	0.20	0.31	0.07	25t	4
基礎用抵抗板	m	0.06	0.20	0.31	0.07	25t	2
中間用抵抗板	枚	0.02	0.08	0.12	-	-	-